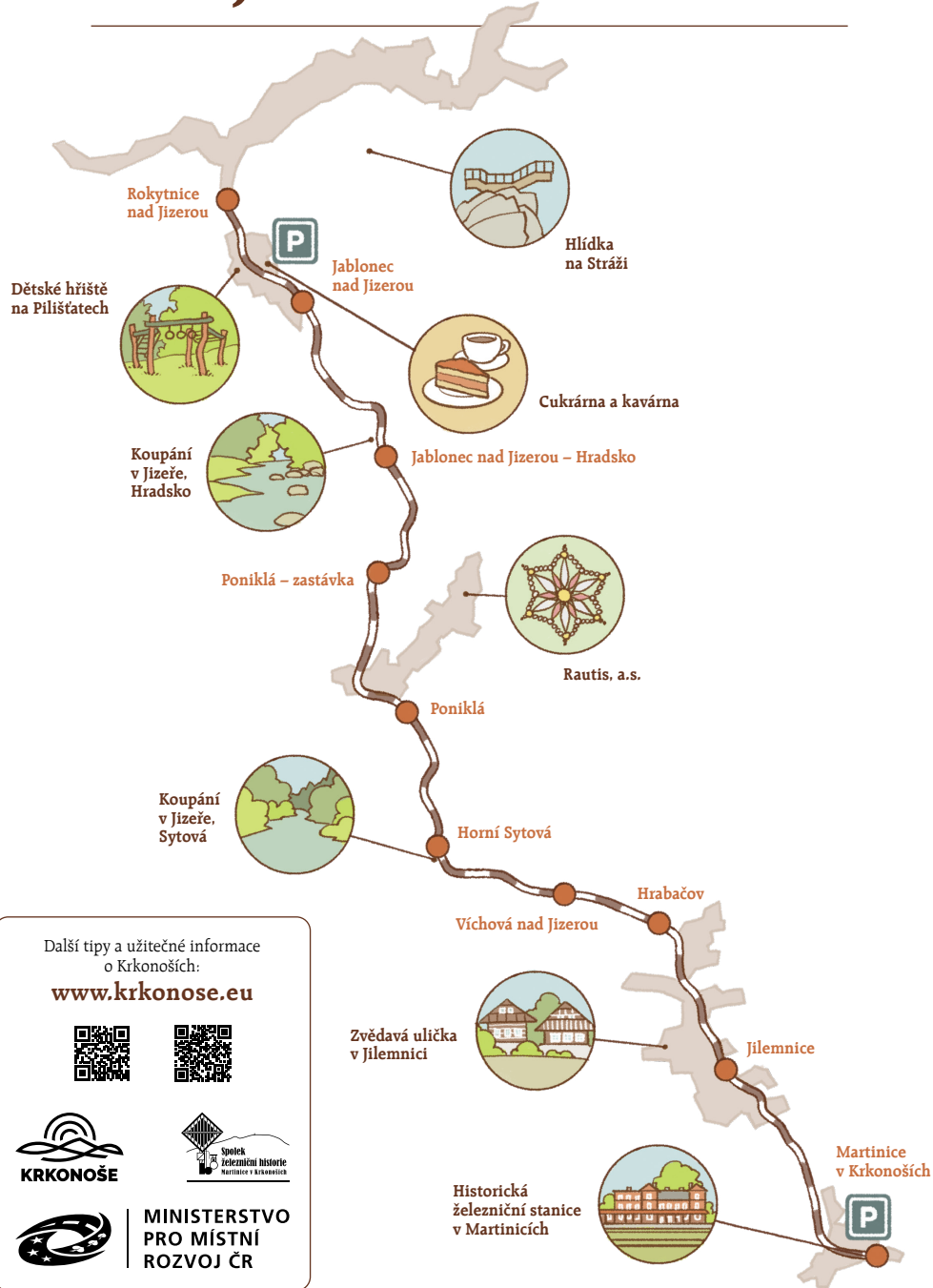


POJIZERSKÝ PACIFIK



Po trati Pojizerský Pacifik za dobrodružstvím

Cesta vlakem – prostorem i časem | Komiks | Nápady na hry do vlaku
Šifra na doma | Tipy na nejlepší výlety v okolí

A pokrok přijel po kolejích...

Ještě před 110 lety by vám cesta z Martinic do Rokytnice trvala dvě a půl hodiny. A to nepohodlným dostavňákem, do kterého se vešla jen hrstka lidí. O velký pokrok – stavbu železnice – se zasloužil krkonošský politik a podnikatel, hrabě Jan Harrach. Provoz na trati začal v roce 1899. Byla to velká sláva. Aby ne – vlak tu stejnou vzdálenost už na začátku 20. století překonal za pouhých 44 minut. A vešly se do něj desítky osob a tuny nákladu. Hrabě tak doslova probudil své milované Krkonoše. Mohli do nich začít proudit turisté i materiál do místních továren.



5 × VLAKEM NA VÝLET

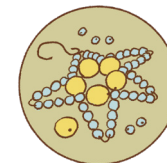
KAM SE VYDAT, KDYŽ MÁTE RÁDI...

Tvoření, tradice a Vánoce RAUTIS V PONIKLÉ

Poniklá | 4 km |

Také se těšíte na Vánoce? A co si zkrátit čekání a vyrobit si vlastní ozdoby? A to takovou, která se stejným způsobem nevyrábí nikde jinde na světě. Jen u nás v Krkonoších. Proto je tento způsob výroby zapsán na seznam UNESCO. V rodinné dílně Rautis můžete obdivovat zručnost lidí, kteří krásné ozdoby vytváří. A vzpomenout si na doby, kdy výroba skleněných perliček živila celé rodiny našich předků...

Tajný tip pro mlsné jazýčky: Kráček Nad věcí se spoustou dobrot a skvělou kávou



Vyhlídky, výšlapy a lesní zvířata HLÍDKA NA STRÁŽI

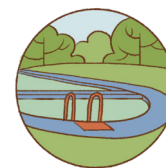
Jablonec nad Jizerou | 3,5 km

Líbí se vám dívat se na svět jako ptáci? Na vrcholku Stráž si můžete užít hned několik vyhlídek. Dříve zde místní strážníci trávili dlouhé hodiny pozorováním cest. Hlíдали, zda sem nepřijíždí nepřítel. Dneska si můžete užít pohled na rokytnické údolí, panorama Lysé hory a Kotle bez obav. Podaří se vám dobít Lišku, Medvěda, Ovcí i Horníka?

Staré domy, uličky a zvědavé lidi JILEMNICE

Jilemnice | 1,5 km |

Pokud jste zvědaví, tak určitě zamířte do místní křivolaké Zvědavé uličky. Na zámku můžete nakouknout na krásný pohyblivý betlém, na radnici zase najdete nejpilnější hodiny v celé Evropě. V Jilemnici na vás také čekají hravé stezky městem i okolím. V místním infocentru vás na ně rádi nasměrují.



Koupání, hru a letní pohodu JABLONEC NAD JIZEROU

Jablonec nad Jizerou | 1 km |

Chcete se vydat na nenáročný výlet? Pak stačí vystoupit v Jablonci nad Jizerou. Odtud to máte, co by kamenem dohodil na oblíbené hřiště a koupaliště na Pilištatech. A o kousek dál se můžete osvěžit v místním kempu.

Koleje, mašinky a vinnou révu NÁDRAŽÍ MARTINICE

Krásné nádraží v Martinicích je živou ukázkou toho, jak to vypadalo na naší železnici dříve. Nádražní budova tu stojí déle než 150 let. Jedinečná je mimo jiné historická zabezpečovací technika, díky které zde vlaky jezdí bez nehod i dnes. Od května do října můžete o víkendech nakouknout do místního muzea a setkat se s lidmi, kteří bojují o záchranu stanice. A všimli jste si, co roste před nádražím místo květin?

Tajný tip pro unavené maminky a tatínky: dobré kafe a pivo v nádražní kavárně



ŠIFRA MISTRA HARRACHA

První turistická cesta v Krkonoších, přestavba Labské boudy, hostinec Dvoračky...

Hrabě Harrach měl místní hory rád a jeho stopy tu najdeme dodnes. Vzpomenout si na něj můžeme když lyžujeme, lezeme na rozhlednu, jdeme po cestě nebo odpočíváme v horské chatě. Harrach si také uvědomoval hodnotu místní přírody a založil v Labském dole úplně první rezervaci. Údolí, kterému vtiskl tvář dávný ledovec, chráníme dodnes. Také o místní lesy se hrabě staral jako zdatný a osvícený hospodář.

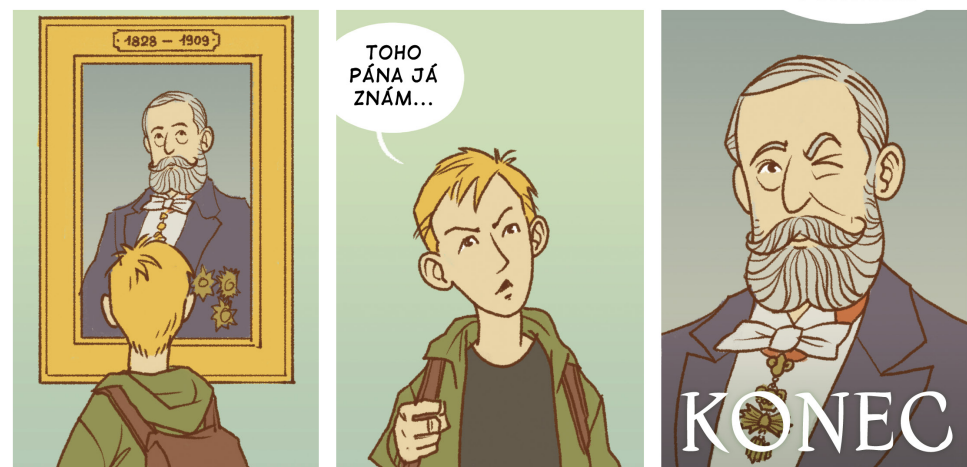
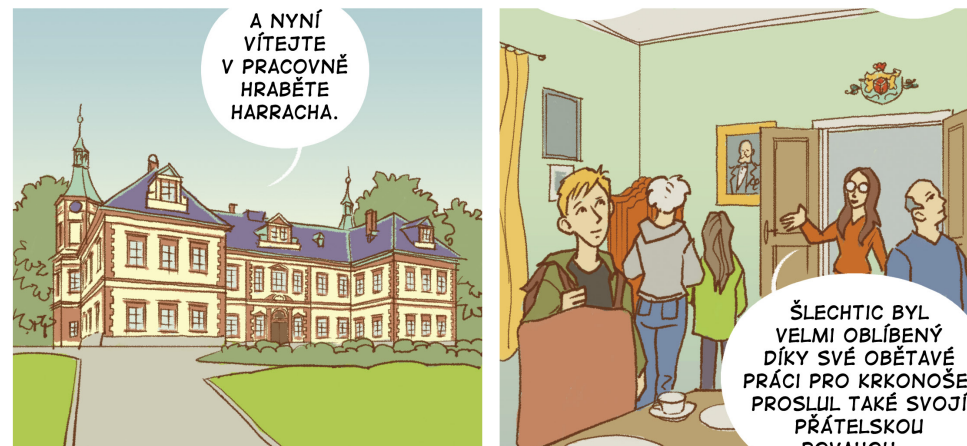
Co všechno nám po hraběti Harrachovi v Krkonoších zůstalo? Jaká místa založil nebo nechal postavit? Co do Krkonoš dovezl? A jaké věci, která se nám hodí i dnes, s tím souvisí? Zkuste vyluštit šifru. V tajence vylučíte jedno z označení známého šlechtice.



--	--	--	--	--	--	--	--



Řešení: Heslo zjistíte, pokud spojíte správně dvojice a přečtete písmena v pořadí čísel, která k nim patří.



Z OKNA!

Dívat se z vlaku je ta největší zábava. Zvlášť když jedete po trati Pojizerský Pacifik a za okny ubíhá tak krásná krajina. Můžete si zahrát na pozorovatele. Zkusíte zaškrtnout co nejvíce věcí, které cestou zahlédnete?

Náš tip: Zkuste si společně zahrát bingo. Kdo z vás bude mít jako první vyplněný celý řádek, sloupec nebo úhlopříčku?



ABY CESTA UTEKLA...

Cesta vlakem vám určitě uteče jako voda v Jizeře. A pokud byste si ji chtěli ještě zpestřit, vyzkoušejte některou z našich oblíbených her.



Jak dlouhých je pět minut?

Jeden hráč stopuje čas a ostatní zkusí odhadnout, kdy od domluveného startu uplyne právě 5 minut. Časoměřič zapisuje odhady a poté vyhlásí, který z hráčů měl nejlepší odhad.



Jak ubíhají kilometry na Pacifiku?

Kolik kilometrů jsme ujeli? Zkuste odhadnout jejich počet mezi dvěma stanicemi.

Tabulku pro ověření vašeho odhadu najdete níže.

Hřabačov–Vichová	1 km	Ponklá–Ponklá zst.	2 km	Jablonec–Rokýtnice	2 km
Jilemnice–Hřabačov	2 km	Syrová–Ponklá	2 km	Hradsko–Jablonec	3 km
Martinice–Jilemnice	4 km	Vichová–Syrová	2 km	Ponklá zst.–Hradsko	2 km



Společný příběh z vlaku

Zkuste vyprávět společný příběh. Každý z vás řekne jeho část, postupně se vystřídejte. Ale pozor – do vašeho vyprávění byste měli každý zapojit alespoň jeden z nabízených předmětů.

Předměty do příběhu:

- Lyže
- Čepice pana průvodčího
- Zmuchlaný lístek
- Portrét hraběte Harracha
- Skleněná váza
- Vánoční ozdoba